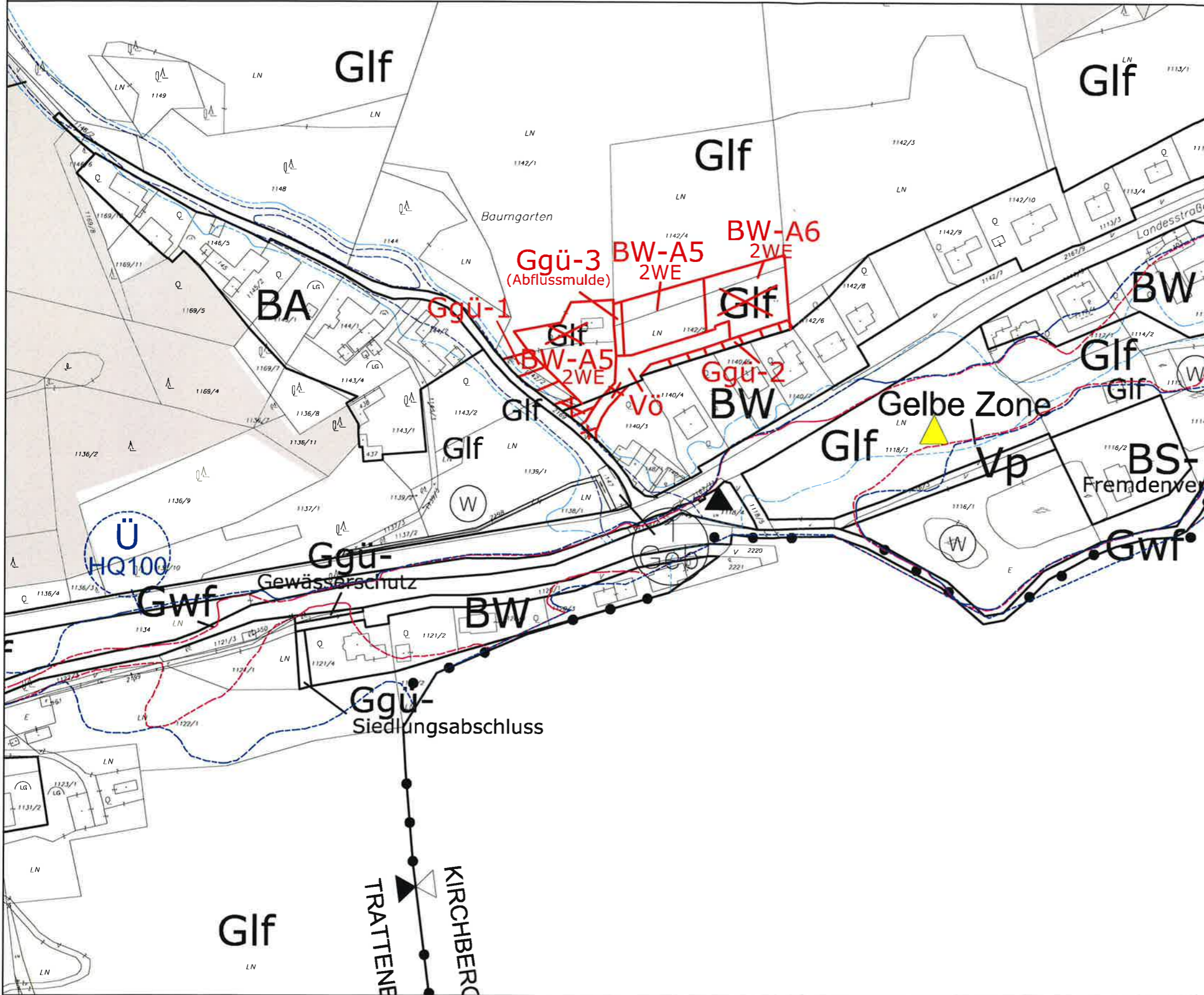


GEMEINDE TRATTENBACH

6. Änderung des digitalen Flächenwidmungsplanes

Änderungspunkt 2
Ortsberich Angern



Plangrundlage: Ausschnitt aus dem rechtskräftigen Flächenwidmungsplan

rote Farbdarstellung = geplante Änderung des Rechtsstandes

- 100-jähriges Hochwasser
- 30-jähriges Hochwasser
- rote Gefahrenzone
- gelbe Gefahrenzone

- Ggü:** Grünland-Grüngürtel
- Zusatz 1: Hochwasserabfluss
- Zusatz 2: Sichtschutz (Vertragswidmung)
- Zusatz 3: Abflussmulde
- BW-A (5,6):** Bauland-Wohngebiet Aufschließungszone

M 1:2000

BESCHLUSSPLAN

Planzahl Pz.: 7495-A-11/17

Enzesfeld, April 2019



Planverfasser:

DIPL. ING. THOMAS HACKL
INGENIEURBÜRO (Beratende Ingenieure) RAUMPLANUNG
2551 ENZESFELD-LINDABRUNN TEL: 0650/730 85 35
office@ortsplanung.at http://www.ortsplanung.at

